



NOVABUILD, l'allié solutions climat

KERVEGAN

9 décembre 2020 | Visio-conférence



NOVABUILD
L'ÉCOCONSTRUCTION EST NOTRE AVENIR



Pierre-Yves LEGRAND

Directeur

NOVABUILD



La question du Climat

Constats du changement climatique sur le logement, quels défis ?

- ❖ Atténuer
- ❖ S'adapter

Quelles sont les solutions qui existent ou devraient exister pour que les logements s'adaptent au changement climatique ?

- ❖ A quoi ressemblera un logement adapté au changement climatique à l'horizon 2050 ?
- ❖ Quelles évolutions sociétales nécessaires et attendues ?
- ❖ Comment les professionnels du logement peuvent-ils s'engager pour faire partie de la solution, sont-ils prêts ?

NOVABUILD remercie pour leur soutien



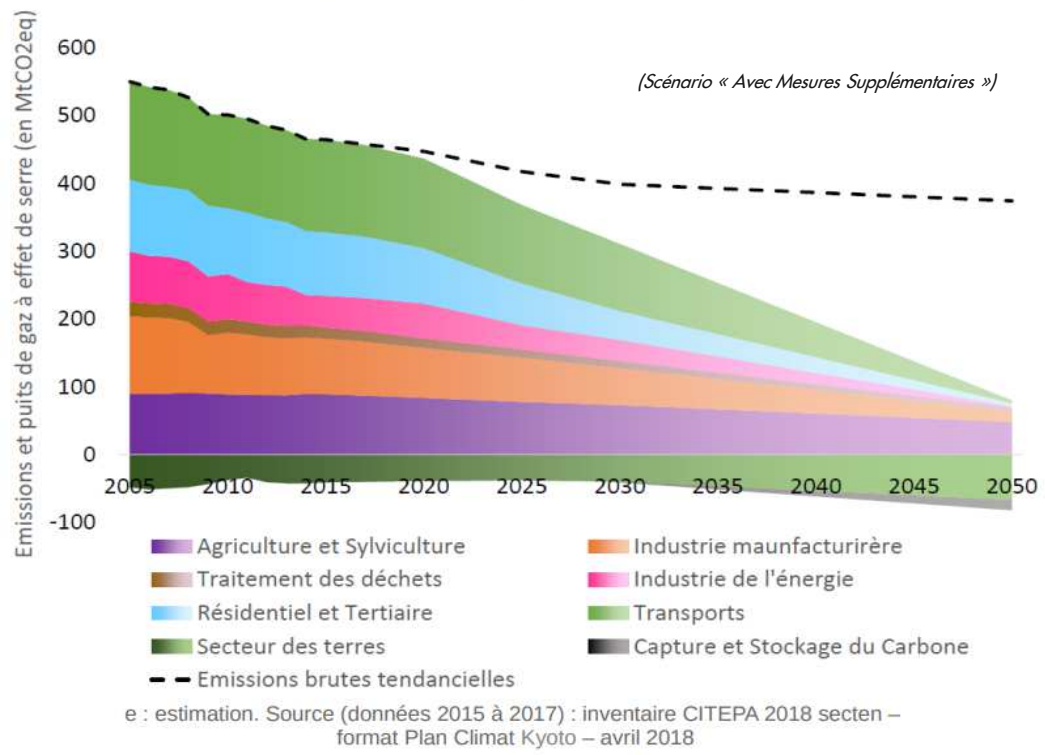
L'impact des changement climatique?





Atténuer, pour un futur désirable : la Stratégie Nationale Bas Carbone

Trajectoire des émissions et des puits de gaz à effet de serre sur le territoire national entre 2005 et 2050 dans le scénario AMS



Stratégie Nationale Bas Carbone : la France a l'ambition de la neutralité carbone
 Transport : - 97 % **Bâtiment : - 94 %** Industrie : - 81 %

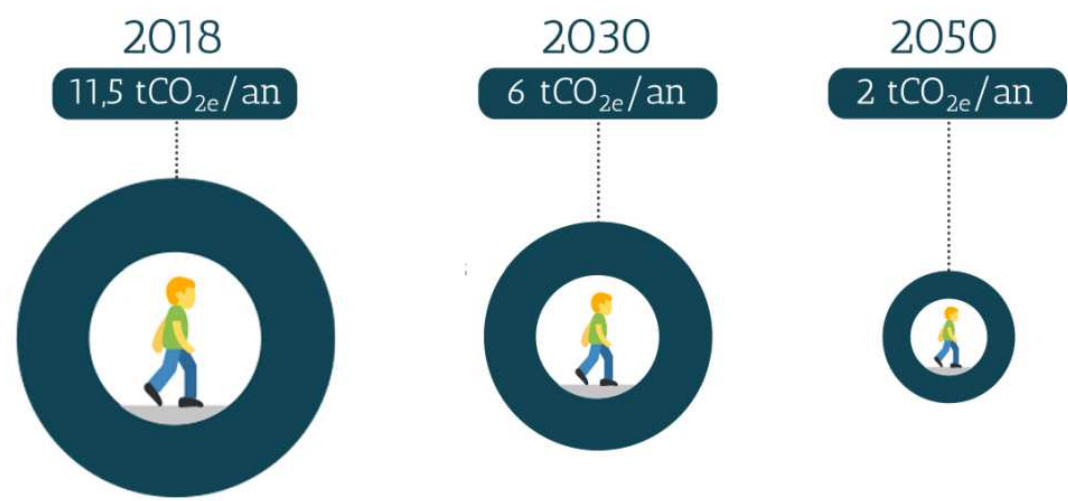
Source : SNBC

Source : Paris change d'ère ; crédit illustration : Diane Berg



Atténuer, pour un futur désirable :

L'empreinte carbone, rapportée à l'échelle individuelle



Source : [SNBC](#)

Source : [Association BBCA](#)

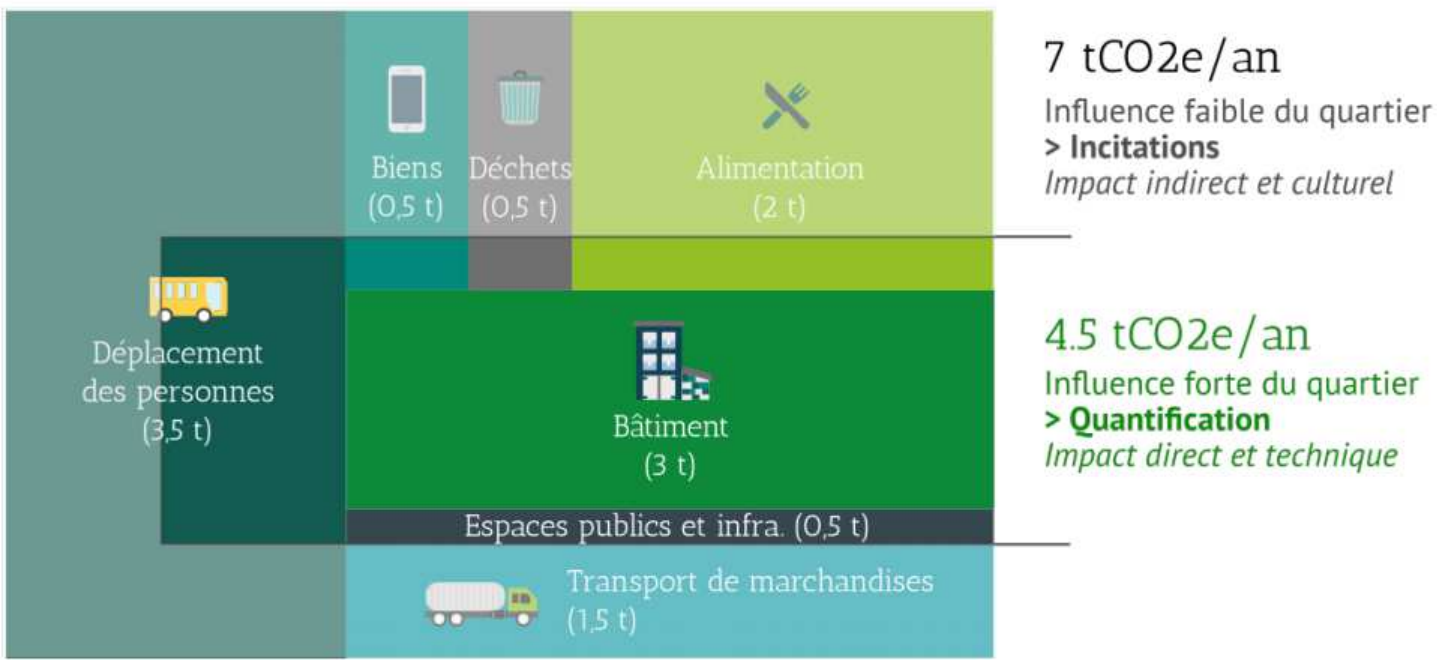
Source : [Paris change d'ère](#) ; crédit illustration : Diane Berg



Atténuer, pour un futur désirable :

L'empreinte carbone, du local à l'international

Français moyen = 11,5 tCO₂e/an



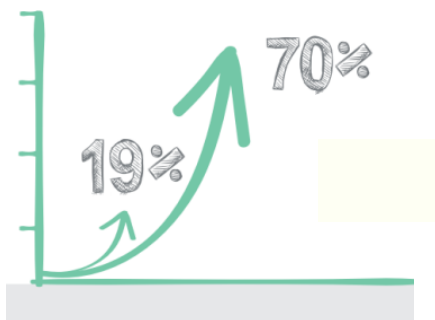
Source : [Association BBCA](http://www.bbcascarb.org/bbca-quartier/)



Atténuer, tendre vers le zéro artificialiation

Une tendance devenue « insupportable »

Pourquoi l'artificialisation augmente-t-elle plus vite que la population en France ?



Depuis 1981 :

- La population a augmenté de 19 % ;
- L'artificialisation des terres a augmenté de 70 %.

- Préférence des ménages pour l'habitat individuel ;
- Entreprises incitées à s'installer en périphérie des pôles urbains
- Beaucoup de logements vacants (9,5 % des logements en 2015)
- Cadre fiscal pas toujours adapté.

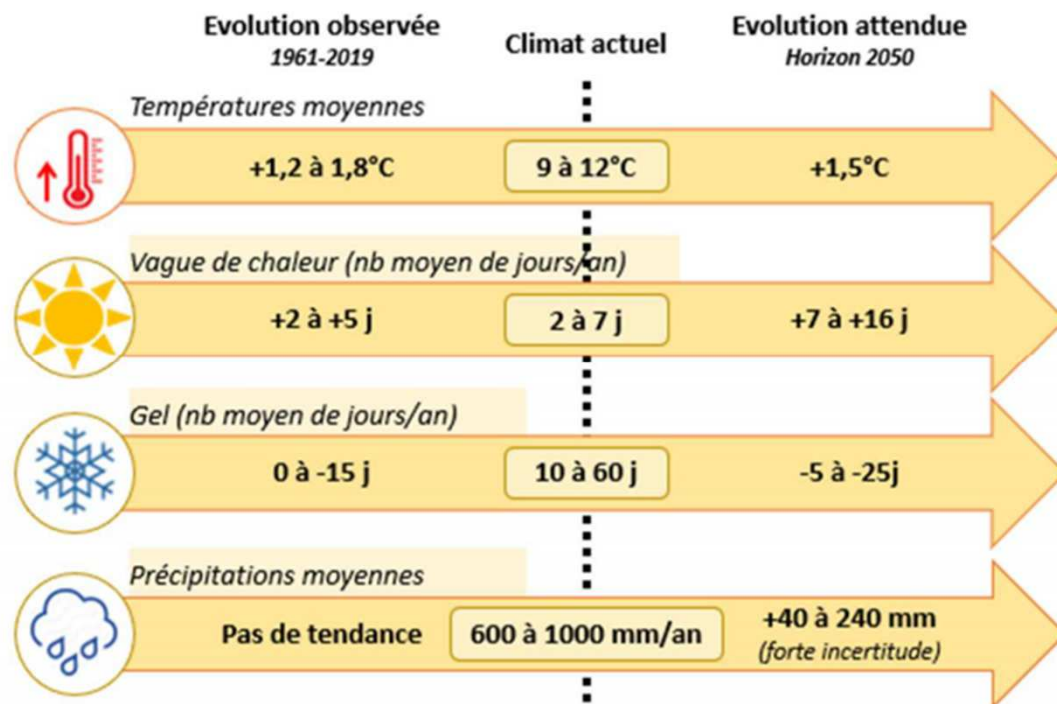
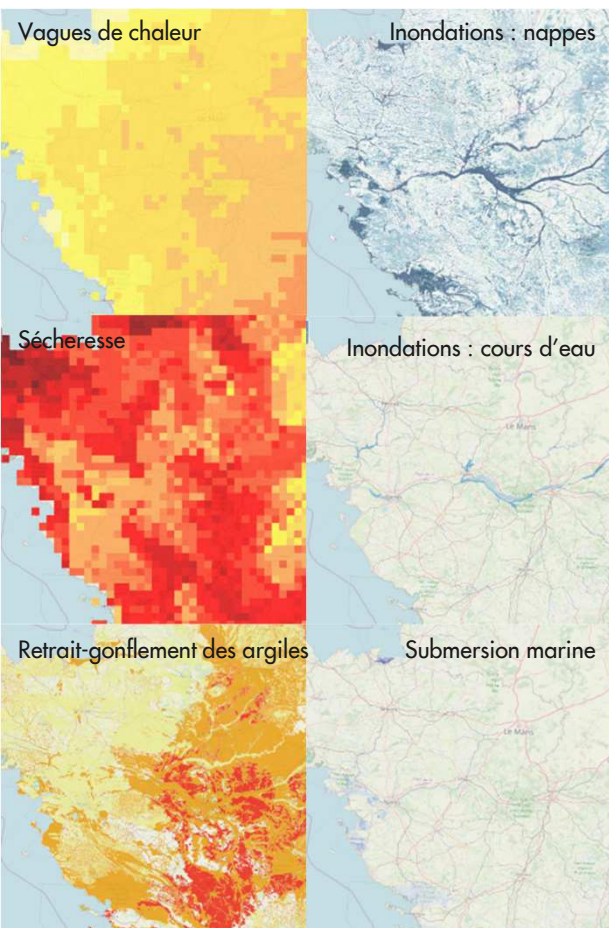
Source : Julien Fosse & al. *Objectif « Zéro Artificialisation nette » : quels leviers pour protéger les sols ?*
Rapport de France Stratégie, juillet 2019.

<https://www.strategie.gouv.fr/publications/objectif-zero-artificialisation-nette-leviers-protéger-sols>



S'adapter, pour un futur agréable

L'évolution du climat



Source : [Bat'Adapt](#)

Source : [Région Pays de la Loire](#)



Penser 2050

Les solutions pour les 3 questions qui comptent

Le Carbone

En faire le curseur principal de toutes les actions. La RE 2020 va nous aider à l'intégrer

Tendre vers le **zéro artificialisation des terres**.

Mettre réellement en œuvre la reconstruction de la ville sur elle-même

L'adaptation des ouvrages – ville résiliente

Refaire de nos ouvrages des micro-climats qui protègent ceux qui y vivent



Source : <https://villeresiliente.org/>



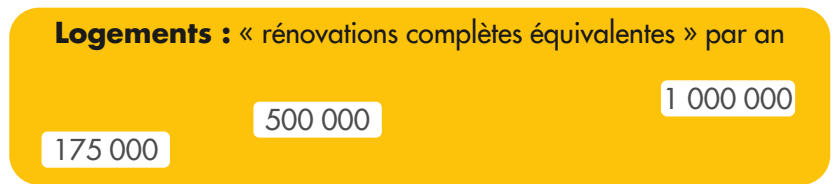
Quelles sont les solutions ?



La stratégie bas carbone

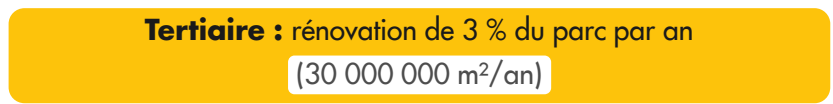
Priorité à la rénovation

La rénovation = les 2/3 de la solution



~ 20 logements
Par an
Par architecte

65 % chauffage
10 % ECS



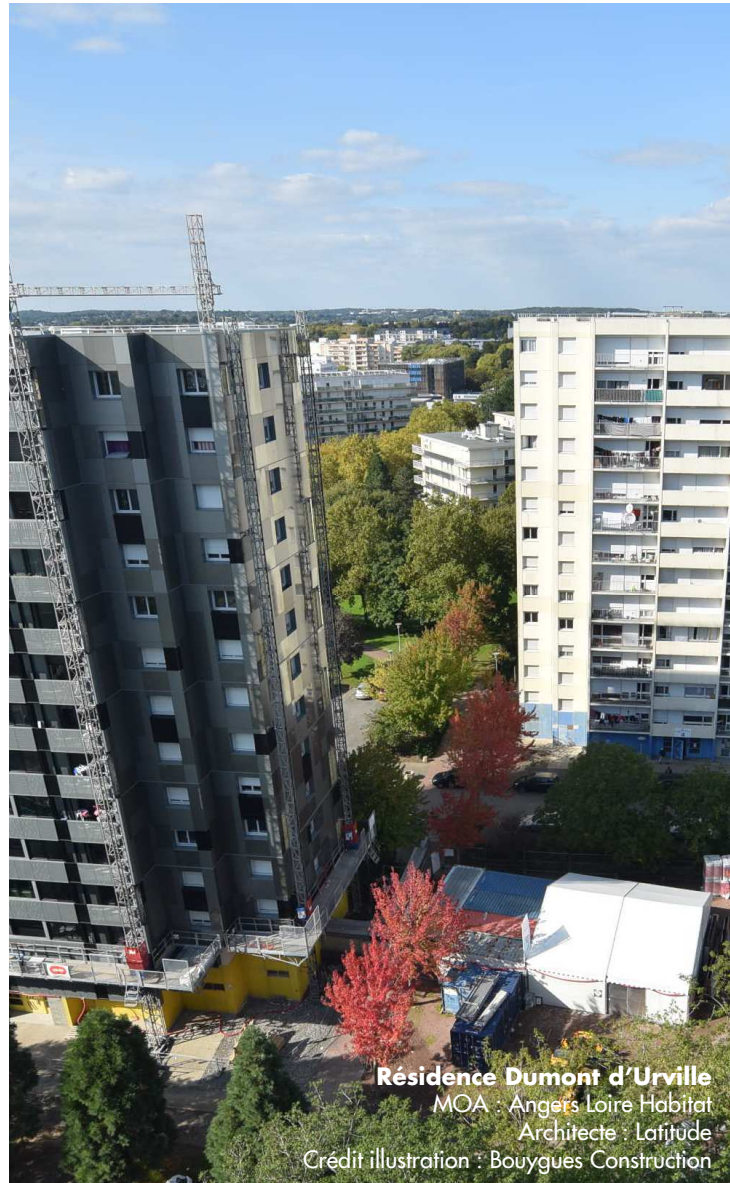
~ 1000 m²
Par architecte
Par an

50 % chauffage
17 % informatique
9 % éclairage
9 % ventilation

L'exemple d'Énergie Sprong

Sources : MTE, Scénarios prospectifs Énergie-Climat-Air Carbone 4 et ADEME, Neutralité & Bâtiment, juillet 2019

Part des émissions de CO₂e ; source : OJD & Manexi 2019



Résidence Dumont d'Urville
MOA : Angers Loire Habitat
Architecte : Lafitude
Crédit illustration : Bouygues Construction

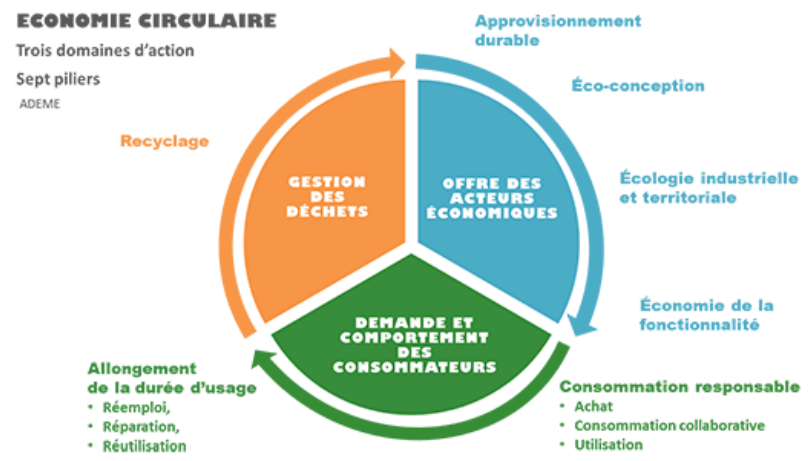


La stratégie bas carbone

Orienter le neuf vers l'économie circulaire

AGIR sur :

- ❖ La réduction des consommations : viser le passif
- ❖ Le choix des matériaux – traçabilité
- ❖ Le végétal, un aménagement à part entière
- ❖ L'impact des infrastructures sur les consommations

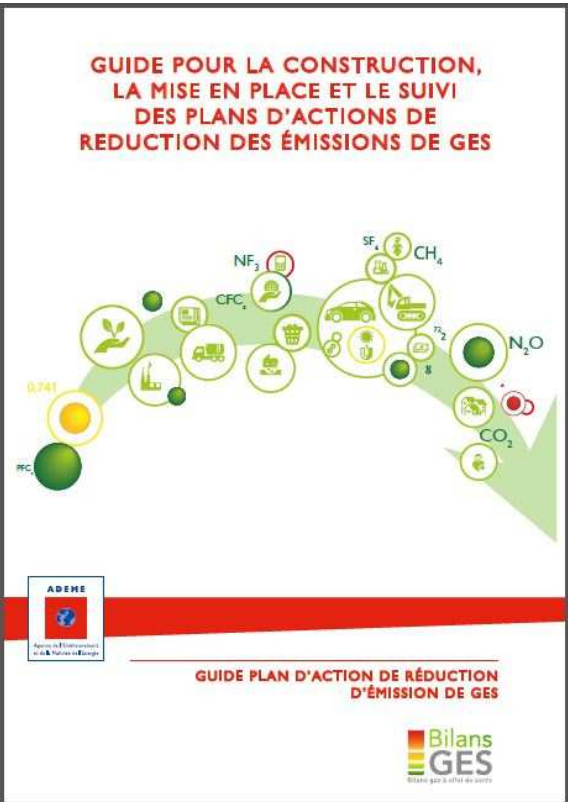


L'exemple de Pirmil les Isles



La stratégie bas carbone

Agir, chacun à son niveau



Élaborer son plan d'actions

Si réaliser un bilan GES est une étape indispensable pour connaître les émissions de son activité, ce n'est en aucun cas une finalité !

Source : [Ademe](#)



Penser 2050

Les solutions connues pour 3 questions qui comptent

Le Carbone

Tendre vers le zéro artificialisation des terres

L'adaptation des ouvrages

- ❖ A quoi ressemblera un logement adapté au changement climatique à l'horizon 2050 ?
- ❖ Quelles évolutions sociétales nécessaires et attendues ?
- ❖ Comment les professionnels du logement peuvent-ils s'engager pour faire partie de la solution, sont-ils prêts ?

Avec qui ? Avec quoi ?





NOVABUILD vous accompagne dans votre stratégie

Accompagnement collectif : Animation

Retours d'expérience

Sensibilisation-vulgarisation

Accompagnement coopératif : Innovation

Intelligence partagée, groupes de travail

Sourçage partagé

Expérimentation

Accompagnement ciblé : Facilitation

« en amont de l'amont »

Interrogations, défrichages, sourçage

Déclencher, donner envie, rassurer

Orientation (vers les opérateurs) en vue d'une concrétisation





Et aussi ...

Membres de NOVABUILD

- Wigwam conseil : Marika Frénette, marika@wigwam-conseil.com
- Évéa : Sophie Laroche, s.laroche@evea-conseil.com
- Esteana : Thomas Peverelli, tpeverelli@esteana.fr ;

Et ailleurs...

- Toovalu : Marie Gaborit, m.gaborit@toovalu.com ;
- Terra 21 : Dominique Béhar, db@terra21.fr ;
- Annuaire des prestataires - Association Bilan Carbone ;
- Annuaire de l'APCC - Association des Professionnels en Conseil Climat Énergie et Environnement



Ressources documentaires

Contexte et éléments prospectifs sur les activités

[Stratégie Nationale Bas Carbone](#)

(sur la base des [Scénarios prospectifs Énergie Climat Air](#))

[The Shift Project – Plan de Transformation de l'Économie Française](#)

[Centre de ressources pour l'adaptation au changement climatique](#)

Méthodologie

Centre de ressources et Base Carbone : [bilan-ges.ademe.fr](#)

Bilan Carbone ® : [Association Bilan Carbone](#) et notamment la médiathèque :

- « Comptabilité et stratégie carbone des PME » : Rapports [1](#), [2](#) et [3](#)
- « [Réussir sa transition bas carbone : outils et méthodes](#) »

[Méthode pour la réalisation des bilans d'émissions de gaz à effet de serre](#)

(Ministère de l'écologie, 2016)

Cadres d'évaluation de la stratégie climat

ACT – Assessing low Carbone Transition : [actinitiative.org](#)

Empreinte carbone personnelle

[Ecolab](#) (Ademe)

[MyCO2](#) (Carbone 4)

Focus Bâtiment

Site officiel E+C- et RE 2020 : [www.batiment-energiecarbone.fr](#)

Base Inies : [www.base-inies.fr](#)

[Hub des prescripteurs bas carbone](#) (IFPEB/Carbone 4)

[ACV Rénovation](#) (Alliance HQE-GBC)

[Taloen](#) – le centre de ressources de l'Observatoire de l'Immobilier Durable

Focus Numérique

[GreenIT.fr](#)

[Lean ICT](#) – les impacts environnementaux du numérique (The Shift Project)

Focus Mobilité

[Transport routier : quelles motorisations alternatives pour le climat ?](#) Carbone 4, 2020



À vous de jouer !

NOVABUILD, l'allié solutions climat

KERVEGAN

9 décembre 2020 | Visio-conférence



NOVABUILD
L'ÉCOCONSTRUCTION EST NOTRE AVENIR